

Hoja de instrucciones

Reposición de la lámpara VIQUA UVMAX y la vaina tubular de cuarzo

Modelos: H, K, H+, K+, PRO10, PRO20, PRO30 y PRO50

Visión general

Reposición de la lámpara UV: La cantidad de luz UV creada por la lámpara UV disminuye a lo largo del tiempo, siendo necesario reemplazarla. El sistema notificará automáticamente que ha llegado el momento de reemplazar la lámpara.

Reposición/mantenimiento de la vaina tubular de cuarzo: Los minerales del agua van formando lentamente una capa en la vaina tubular de la lámpara. Esta capa debe retirarse porque reduce la cantidad de luz UV que llega al agua, reduciendo de este modo el rendimiento de la desinfección. Si la vaina tubular de cuarzo no puede limpiarse, deberá reemplazarse por otra.

Sección 1 Información de seguridad

Lea esta hoja de instrucciones en su totalidad antes de usar este equipo. Preste atención a todas las declaraciones de peligro, advertencia y precaución que figuran en esta hoja de instrucciones. No hacerlo podría resultar en lesiones graves o daños al equipo.

Asegúrese de no dañar la protección que proporciona el equipo. No use ni instale este equipo de manera distinta de la especificada en la hoja de instrucciones.

1.1 Precauciones de seguridad

⚠ PELIGRO

El incumplimiento de estas instrucciones puede ocasionar lesiones graves o la muerte.



Peligro de descarga: energía almacenada

- Desconecte la corriente del sistema antes de llevar a cabo cualquier tipo de mantenimiento o reparación.
- Es posible que exista más de una fuente de alimentación. Conectar solo a un GFCI.
- Conexión a tierra con protección
- NO tocar con las manos húmedas.



Dispositivo presurizado: peligro de empalamiento

- No realice NUNCA una inspección física, reparación o trabajo de mantenimiento en la cámara ultravioleta a menos que esté aislada y despresurizada.
- No realice NUNCA trabajos de servicio en lámparas UV, vainas tubulares de cuarzo ni aparatos asociados hasta confirmar la despresurización de la cámara ultravioleta.
- NO almacene materiales combustibles o inflamables cerca del sistema.



⚠️ ADVERTENCIA

El incumplimiento de estas instrucciones puede ocasionar lesiones graves o la muerte.

Peligro de luz UV



- Use SIEMPRE equipos de protección, incluyendo guantes y gafas de seguridad UV.
- NUNCA mire directamente a una lámpara UV iluminada, incluso si usa equipos de protección.
- NUNCA encienda la lámpara UV fuera de la cámara UV.
- En caso de exposición accidental, enfríe inmediatamente el área afectada y consulte a su médico.

Peligro de contaminación



- Si se rompe la lámpara UV, evite la inhalación, la ingestión o la exposición a los ojos y a la piel. Vista ropas adecuadas y utilice su equipo de protección personal.
- NUNCA use una aspiradora para limpiar lámparas UV rotas ya que podría esparcir el mercurio. Cumpla las normas y directrices locales, así como el desecho de residuos de mercurio.



ADVERTENCIA: Este producto puede exponerle a productos químicos como ftalatos, que según el estado de California es cancerígeno y puede causar defectos de nacimiento u otros daños reproductivos. Para obtener más información, visite www.P65Warnings.ca.gov.

⚠️ PRECAUCIÓN

El incumplimiento de estas instrucciones puede ocasionar lesiones leves o moderadas.

Peligro térmico



- Deje enfriar las lámparas UV y la cámara UV durante un mínimo de 10 (diez) minutos antes de su manipulación.
- Cuando no haya flujo de agua, el agua de la cámara se calentará. Para evitar quemaduras, deje que el sistema se enfríe durante 10 minutos antes de su drenaje.



Peligro de lesiones personales



- Las lámparas UV y las vainas tubulares de cuarzo son frágiles. No los golpee, ni los doble ni aplique presión o se romperán.
- NO manipule las lámparas UV o las vainas de cuarzo con las manos al descubierto. Use guantes de goma o de látex para manipular las lámparas UV y las vainas tubulares de cuarzo instaladas anteriormente para protegerse contra las sustancias contaminantes. Use guantes de algodón para manipular lámparas UV nuevas y vainas tubulares de cuarzo limpias.

Hg exposición



- La lámpara UV contiene mercurio. En caso de rotura, evite inhalar o ingerir los restos y evite la exposición de ojos y piel. Nunca utilice una aspiradora para limpiar una lámpara rota, ya que podría dispersar el mercurio vertido. Acate las normativas y directrices locales para la retirada y eliminación de residuos de mercurio.

AVISO

Evitar lesiones



- Lea y comprenda esta hoja de instrucciones antes de empezar a manejar y de realizar cualquier tipo de mantenimiento en este equipo.

Protección del sistema

- Para proteger el controlador, se recomienda el uso de un supresor transitorio de sobretensión de voltaje transitorio certificado por UL 1449 o equivalente.

Sección 2 Mantenimiento

⚠️ ADVERTENCIA



- Desconecte siempre la corriente antes de llevar a cabo cualquier trabajo en el sistema de desinfección.
- Corte siempre el flujo de agua y libere la presión del agua antes de realizar el servicio.
- Sustituya la lámpara UV cada dos años para asegurar la máxima desinfección.
- Drene siempre la cámara al cerrar la temporada o al dejar la unidad en un área sujeta a temperaturas de congelación.

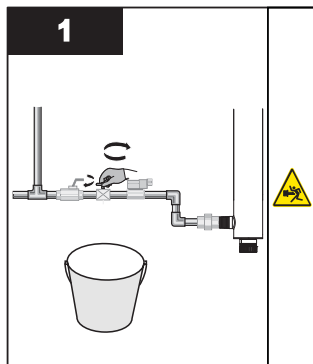
2.1 Reemplazo de la lámpara UV

AVISO

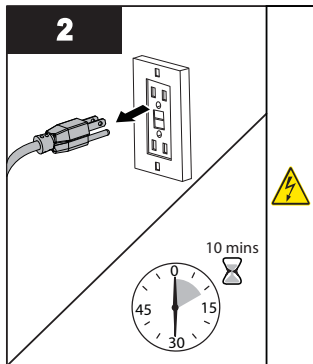
No utilice agua durante la reposición de la lámpara UV.

La cantidad de luz UV creada por la lámpara disminuye a lo largo del tiempo, siendo necesario reemplazarla. El sistema le avisará automáticamente cuando llegue el momento de sustituir la lámpara (la lámpara debería durar aproximadamente unas 18.000 horas).

Procedimiento:



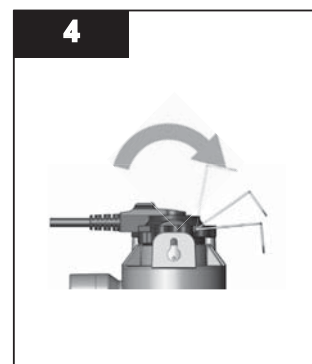
- Corte la línea de agua de la cámara y libere la presión del sistema antes de realizar el servicio.



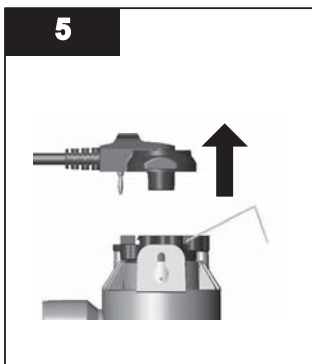
- Desconecte la fuente de alimentación principal y deje que la unidad se enfríe durante 10 minutos.



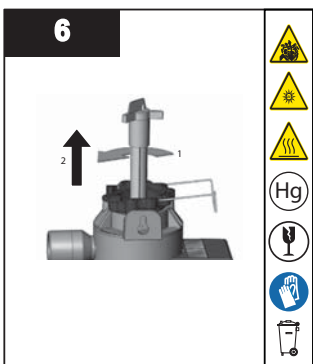
- Drene el agua del sistema UV.
- Cuando se haya drenado toda el agua, cierre la entrada de agua.



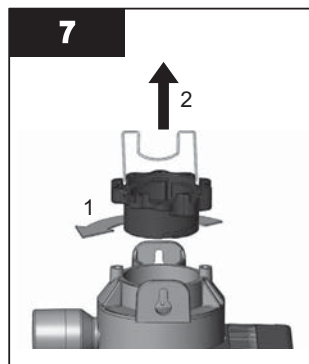
- Apriete la forma de alambre para liberar la tapa de seguridad.



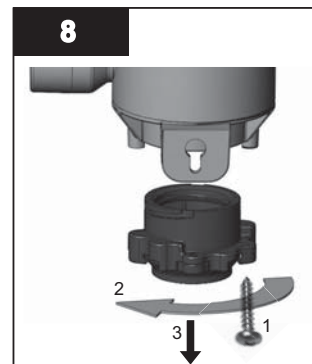
- Quite el arnés.



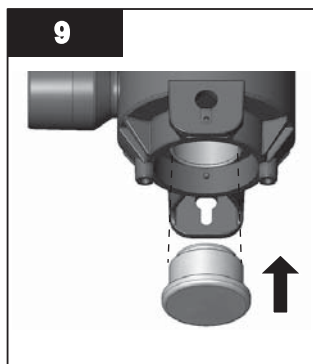
- Gire la lámpara en sentido antihorario y tire hacia arriba para sacarla de la cámara.
- Descarte la lámpara UV vieja.



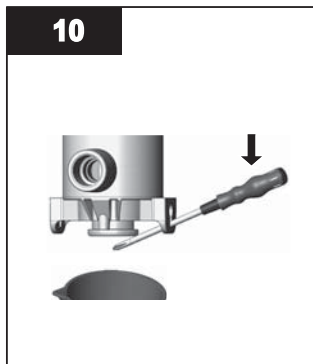
- Extraiga el perno de la vaina tubular de la parte superior del conjunto de la vaina tubular.



- Quite el tornillo de bloqueo.
- Extraiga el perno de la vaina tubular en la parte inferior del conjunto de vaina tubular.

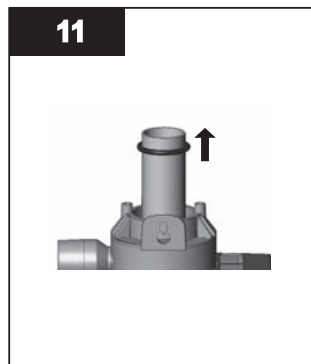


- Inserte la herramienta de extracción de la vaina tubular en la parte inferior de la vaina tubular.

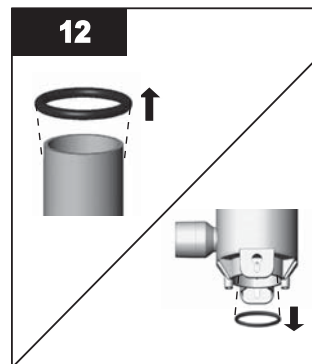


- Haga palanca en la vaina tubular hacia arriba usando la herramienta de extracción de la vaina tubular hasta que se suelte.

Nota: Coloque un cubo para recoger el líquido.



- Quite la vaina tubular.



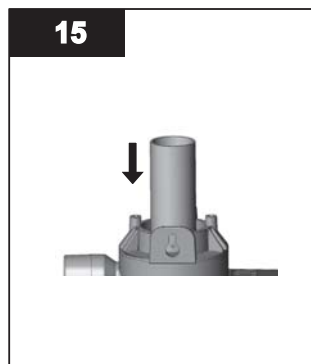
- Quite la junta tórica de la parte superior de la vaina tubular.
- Quite la junta tórica de la parte inferior de la vaina tubular.



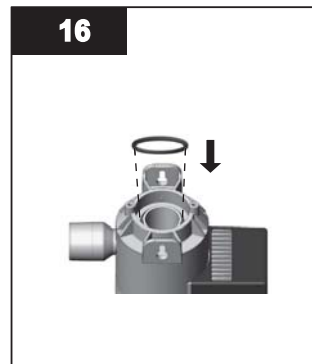
- Limpie la vaina tubular con un trapo empapado en CLR, vinagre u otro ácido blando y luego aclárela con agua.



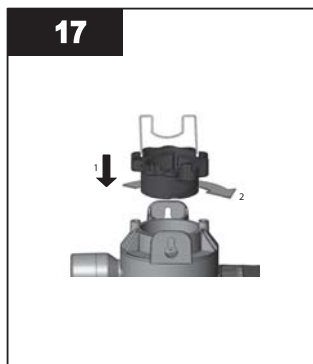
- Conecte el perno de la vaina tubular en la parte inferior del conjunto de vaina tubular.



- Vuelva a instalar la vaina tubular.



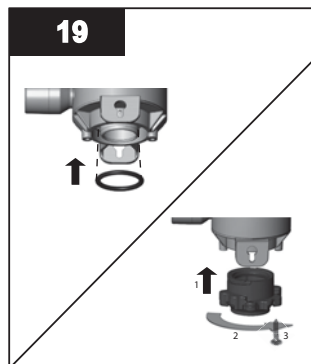
- Vuelva a instalar las nuevas juntas tóricas lubricadas sobre la parte superior de la vaina tubular.



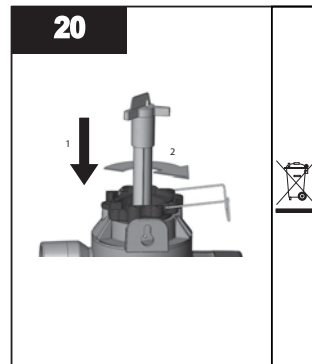
- Conecte el perno de la vaina tubular en la parte superior del conjunto de vaina tubular.



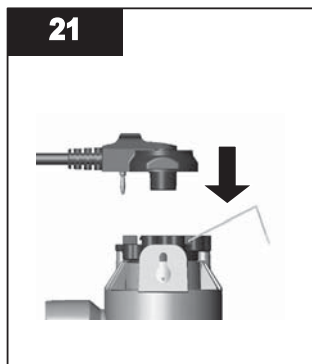
- Extraiga el perno de la vaina tubular en la parte inferior del conjunto de vaina tubular.



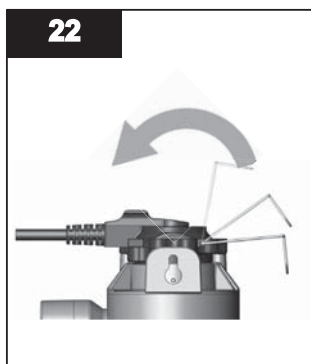
- Vuelva a instalar la junta tórica en la parte inferior de la vaina tubular.
- Conecte el perno de la vaina tubular en la parte inferior.
- Coloque un tornillo de bloqueo en el perno inferior de la vaina tubular.



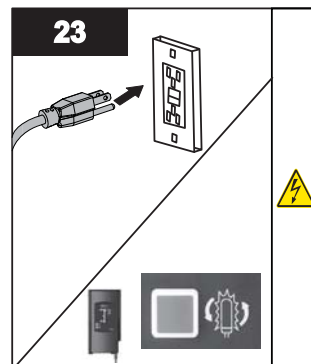
- Coloque una lámpara nueva en la cámara y bloquéela en su sitio girando un cuarto en el sentido de las agujas del reloj.



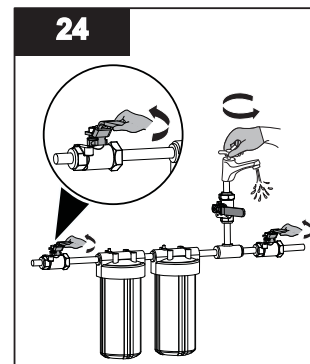
- Instale los arneses de la cámara.
Nota: Asegurarse de que la conexión a tierra del arnés de la lámpara se ha insertado en el terminal de conexión a tierra de la cámara.



- Fije la forma de alambre en su posición.



- Restablezca la energía.
- Mantenga pulsado el botón "Lámpara nueva" durante 5 segundos, hasta oír un pitido.



- Active el suministro de agua.

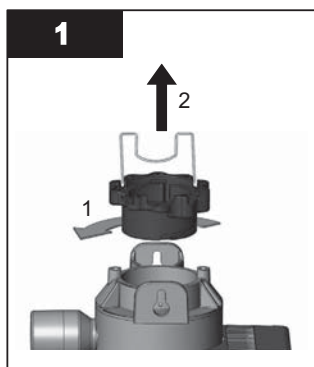
2.2 Limpieza y reposición de la vaina tubular

Nota: Los minerales del agua van formando lentamente una capa en la vaina tubular de cuarzo de la lámpara. Esta capa debe retirarse porque reduce la cantidad de luz UV que llega al agua, reduciendo de este modo el rendimiento de la desinfección. Si la vaina tubular no puede limpiarse, deberá reemplazarse por otra.

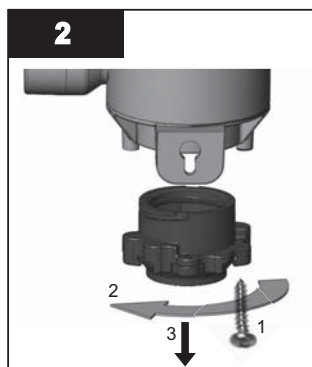
Requisitos previos:

- Cortar el suministro de agua y drenar todas las líneas.
- Despresurizar el sistema. Colocar un paño pequeño debajo de la unidad para recoger el agua que pueda caer.
- Quitar la lámpara UV. Consulte [Sección 2.1](#).

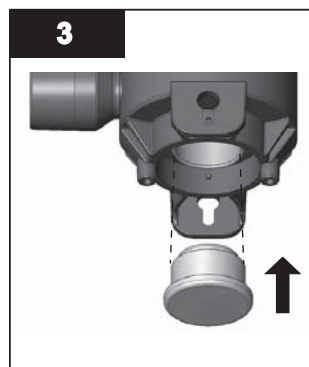
Procedimiento:



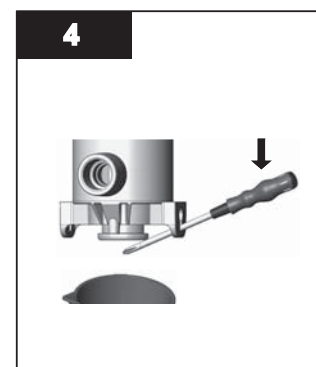
- Extraiga el perno de la vaina tubular de la parte superior del conjunto de la vaina tubular.



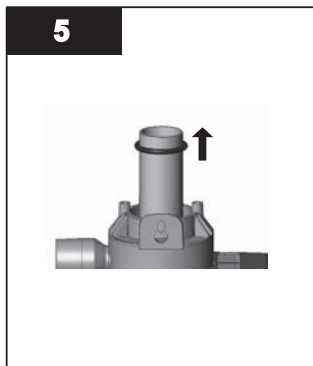
- Quite el tornillo de bloqueo.
- Extraiga el perno de la vaina tubular en la parte inferior del conjunto de vaina tubular.



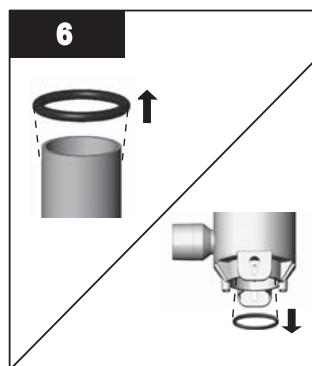
- Inserte la herramienta de extracción de la vaina tubular en la parte inferior de la vaina tubular.



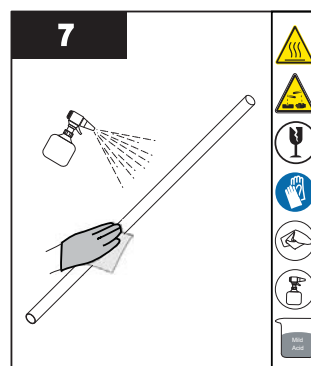
- Haga palanca en la vaina tubular hacia arriba usando la herramienta de extracción de la vaina tubular hasta que se suelte.
Nota: Coloque un cubo para recoger el líquido.



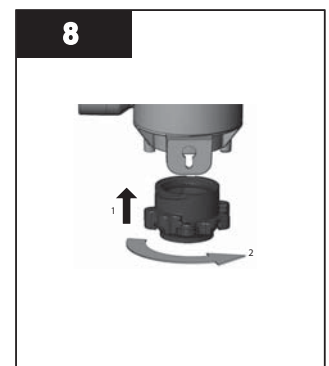
- Quite la vaina tubular.



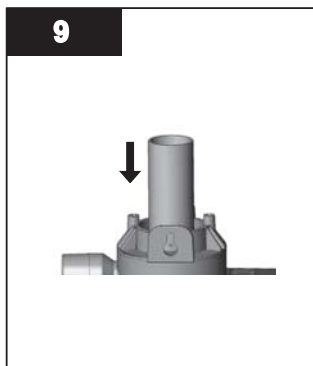
- Quite la junta tórica de la parte superior de la vaina tubular.
- Quite la junta tórica de la parte inferior de la vaina tubular.



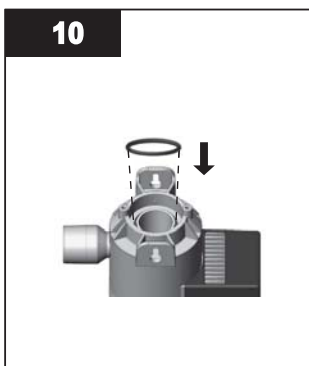
- Limpie la vaina tubular con un trapo empapado en CLR, vinagre u otro ácido blando y luego aclárela con agua.



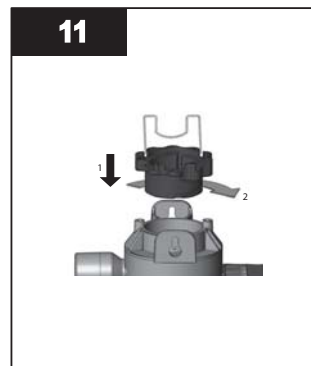
- Conecte el perno de la vaina tubular en la parte inferior del conjunto de vaina tubular.



- Vuelva a instalar la vaina tubular.



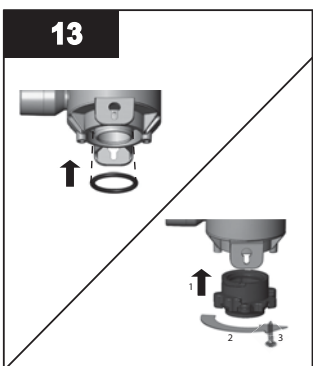
- Vuelva a instalar las nuevas juntas tóricas lubricadas sobre la parte superior de la vaina tubular.



- Conecte el perno de la vaina tubular en la parte superior del conjunto de vaina tubular.



- Extraiga el perno de la vaina tubular en la parte inferior del conjunto de vaina tubular.



- Vuelva a instalar la junta tórica en la parte inferior de la vaina tubular.
- Conecte el perno de la vaina tubular en la parte inferior.
- Coloque un tornillo de bloqueo en el perno inferior de la vaina tubular.

Nota: Realice el procedimiento de desinfección. Consulte el Manual del propietario.



425 Clair Rd. W, Guelph, Ontario, Canadá N1L 1R1
t. (+1) 519.763.1032 • ff. (+1) 800.265.7246 (solo EE. UU. y Canadá)
t. (+31) 73 747 0144 (solo Europa) • f. (+1) 519.763.5069
correo electrónico: info@viqua.com
www.viqua.com